



2024 évi Ökumenikus Világimanap

Készítette:

Palesztina Világimanapi Bizottsága

„Kérlek titeket ... viseljétek el egymást
szeretettel.”

Ef 4:1-3



Háttér



Betlehemi naplemente



Palesztina 1893 évéből származó történelmi térképe



Betlehemi utcarészlet



Szent György kolostor (görög ortodox)

Földrajzi elhelyezkedés

Gáza városának kikötője © David Wildman



Gáza város © David Wildman





Olajából faragott karácsonyi jelenet a Betlehemben
húzódó beton válaszfal megjelenítésével



© Nidal Atrash

Oslo II Map Outlining Areas A, B, and C



A, B, and C területek Cisjordániában



A Betlehem és Jeruzsálem közötti ellenőrzőpont

Történelme

Foreign Office,
November 2nd, 1917.

Dear Lord Rothschild,

I have much pleasure in conveying to you, on behalf of His Majesty's Government, the following declaration of sympathy with Jewish Zionist aspirations which has been submitted to, and approved by, the Cabinet

His Majesty's Government view with favour the establishment in Palestine of a national home for the Jewish people, and will use their best endeavours to facilitate the achievement of this object. It being clearly understood that nothing shall be done which may prejudice the civil and religious rights of existing non-Jewish communities in Palestine, or the rights and political status enjoyed by Jews in any other country"

I should be grateful if you would bring this declaration to the knowledge of the Zionist Federation.

Y. in
Arthur Balfour



Betlehem városa körüli fal



Jeruzsálem



“Nem vagyunk hajlandók ellenségek lenni” Tent of Nations farmon található kőtábla

Egyesült Nemzetek Szervezetében rendezett kiállításon 2018-ban

Unrealized Rights, Unfulfilled Promises



70 Years of the Universal Declaration of Human Rights
and of the Palestinian People's Nakba



Cisjordániában a palesztinokat betontömbökből álló fal tartja távol Ráhel sírjától



Jeruzsálem



Palesztin zászló az ENSZ épülete előtt

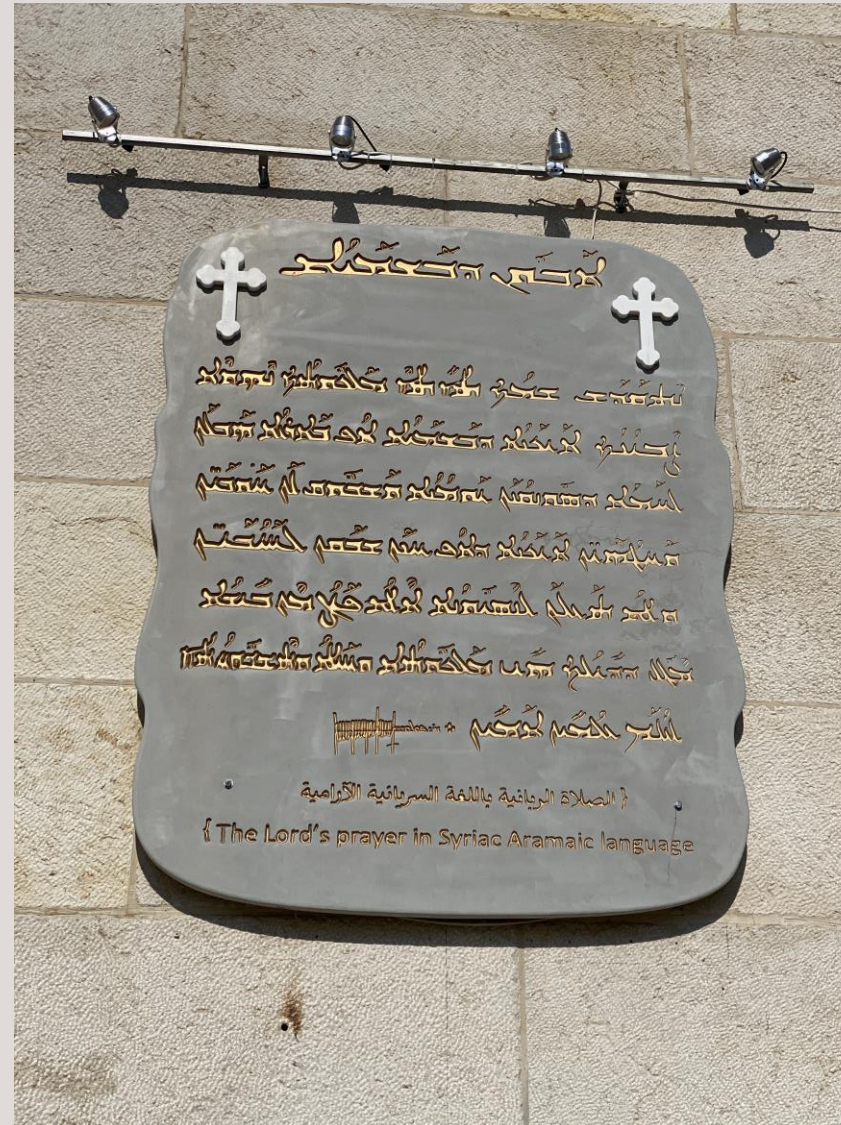


Így csökkent Palesztina területe 1946-2000 között

Néesség



© Nidal Atrash



Mi Atyánk arám nyelven Bethlehemben



Bibliai tájak



Születés templomának bejárata Betlehemben



Születés temploma Betlehemben © Nidal Atrash



Öszvér a Jerikó felé vezető úton



Születés temploma Betlehemben
© Nidal Atrash

Sírkert Jerusalemben



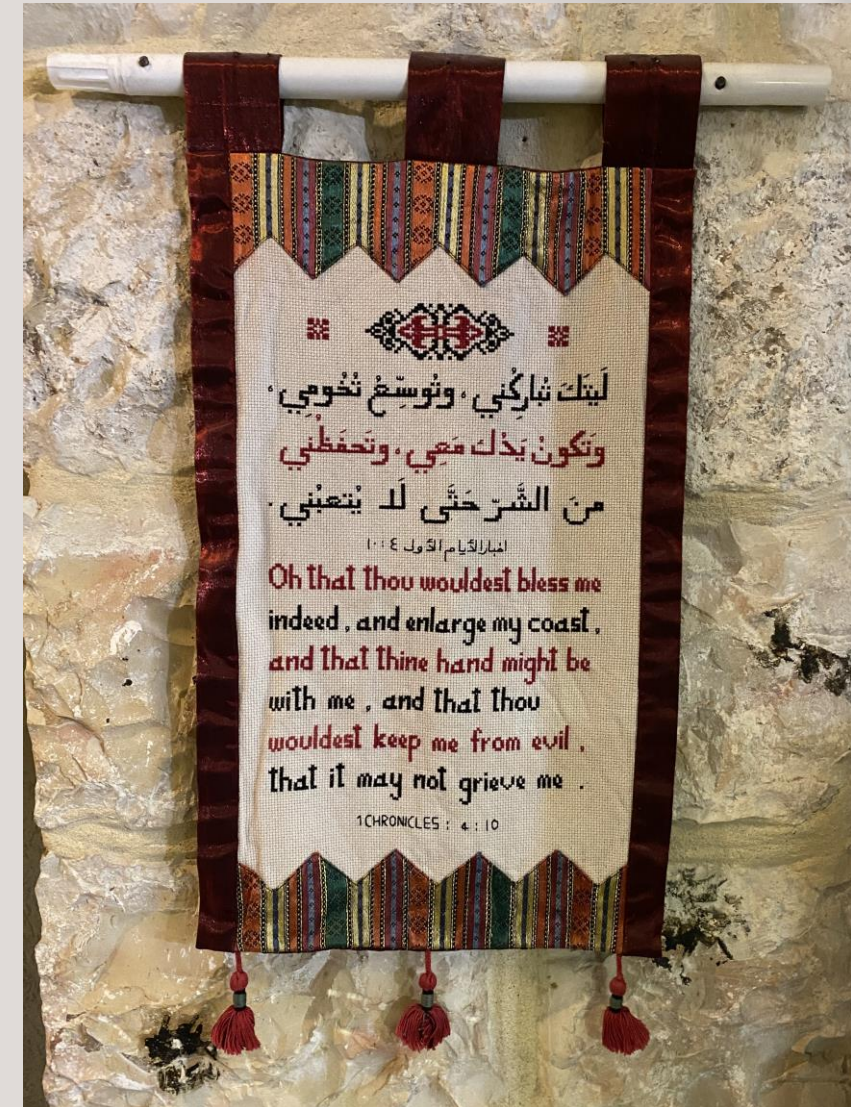


Utolsó vacsora terme, Jeruzsálem

Kereszténység



Szentsír templom, Jeruzsálem

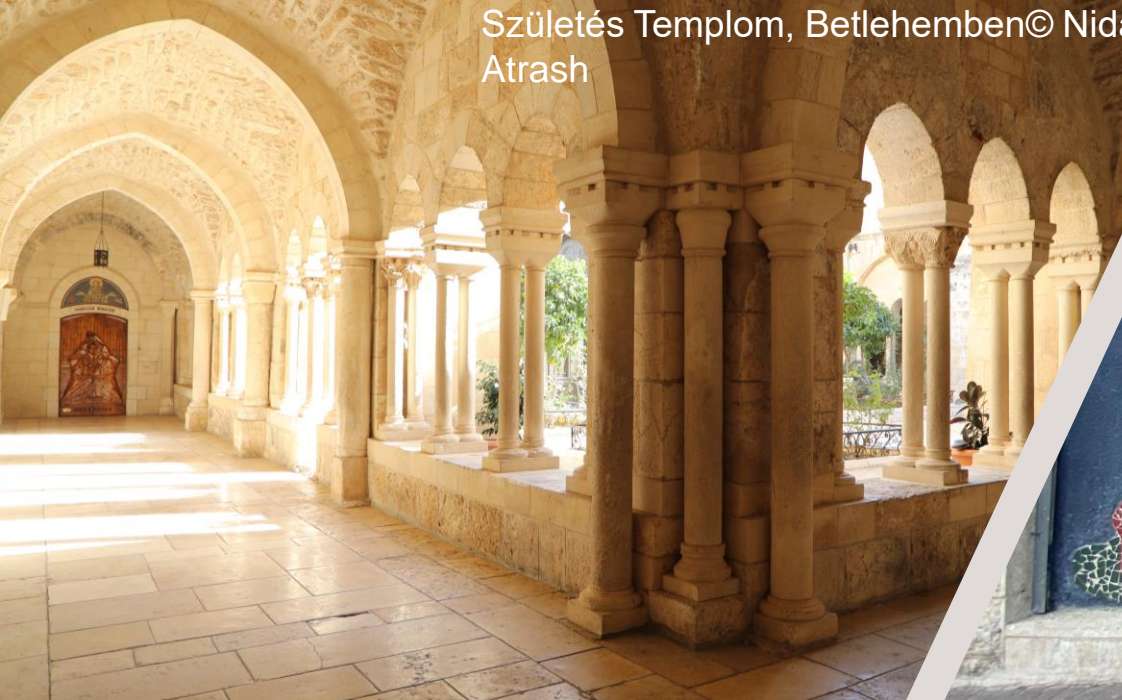


Palesztin hímzett falikép 1 Krónikák 4,10 szövegével



Minden Nemzetek Temploma a Getsemáné kertben,
Jeruzsálemben

Születés Templom, Betlehemben © Nidal Atrash



Betlehemi falfestmény



Megváltóról nevezett Evangélikus Templom Jeruzsálemben



Szent Porfiriosz görög ortodox templom Gáza városában © David Wildman

Kultúra



Hebronból való fazekas kerámiák



Eladásra váró szövet Jeruzsálem óvárosában



Régi hangszerek Jeruzsálem



Palesztin hímzett falikép

Mezőgazdaság



Olajfa a Getsemáné kertben, az Olajfák hegyén



Olajfák Jeruzsálemben



Olajbogyó joghurtsajttal
(labneh)

Oktatás



Iskolai osztályterem Gázában © David Wildman



Atfaluna Társaság a süket gyerekekért Gázában © David Wildman



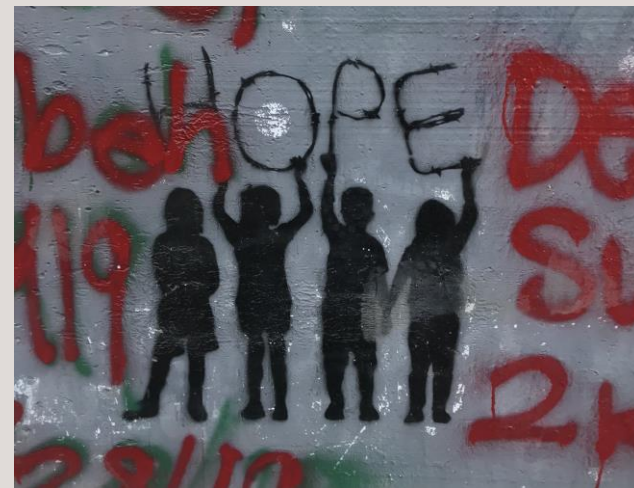
Gázai tanterem © David Wildman



Palesztin cserkészek fúvószenekara

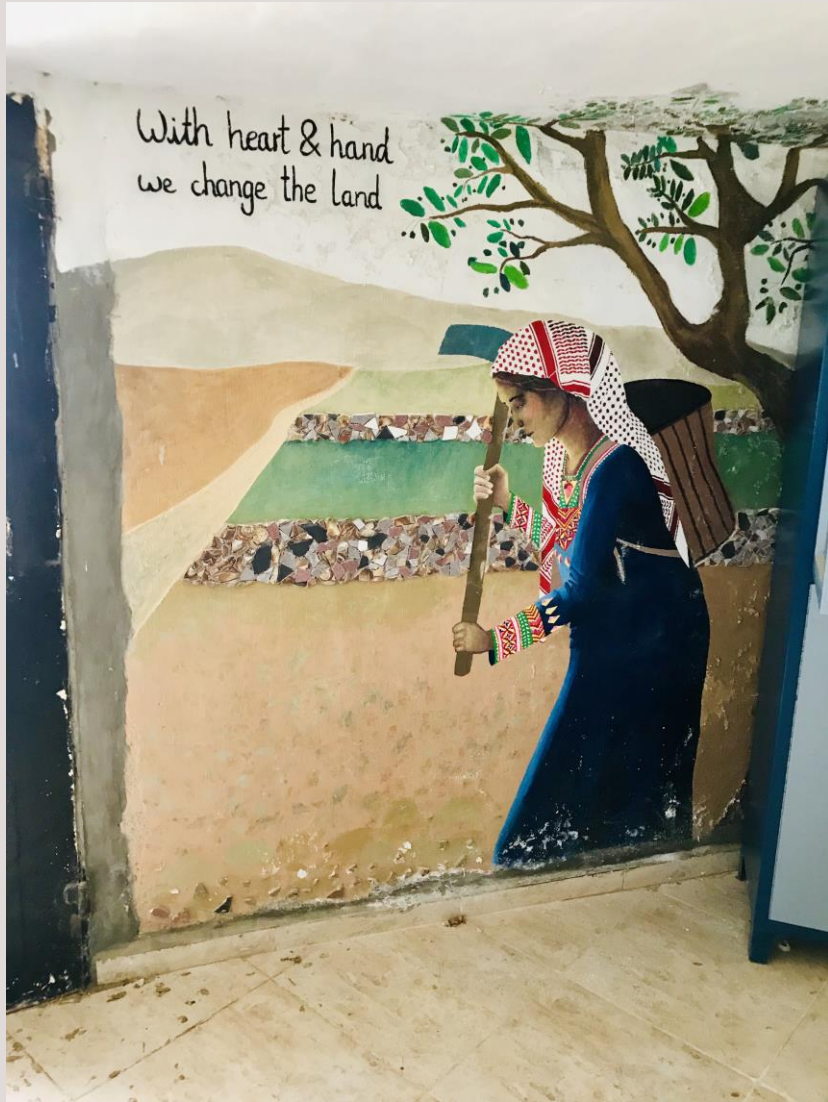


Betlehemi Bibliaiskola (Bible College)



A betlehemet övező falra festett gyerekek

Nők helyzete

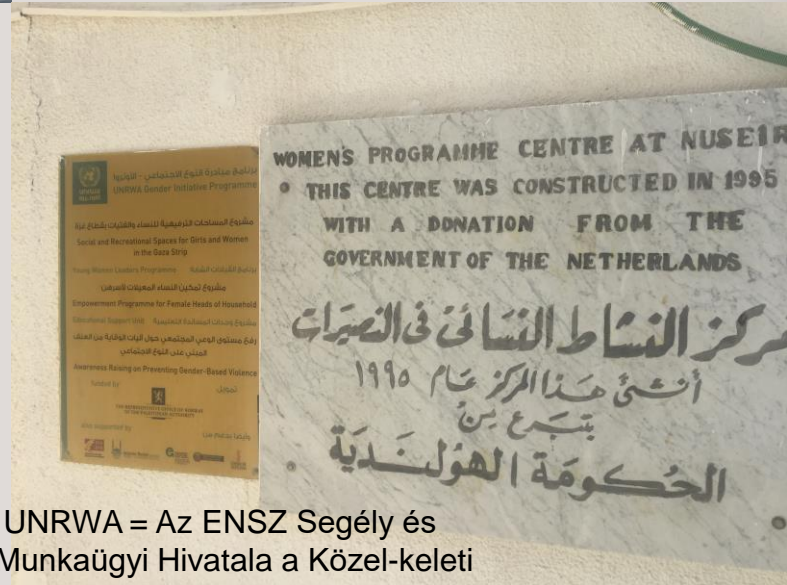


Falfestmény a Tent of Nations farmon



Shireen Abu Akleht ábrázoló falfestmény a Betlehemet körbevevő falon

UNRWA szervezethez kapcsolódó központ nők számára, Gázában © David Wildman



UNRWA = Az ENSZ Segély és Munkügyi Hivatala a Közel-keleti Palesztin Menekülteknek



© Szentföldi és Jordániai Evangélikus Egyház első ordinált lelkészneje (ELCJHL)





Rajzok asszonyokról a gázai Női Programközpont falán
© David Wildman

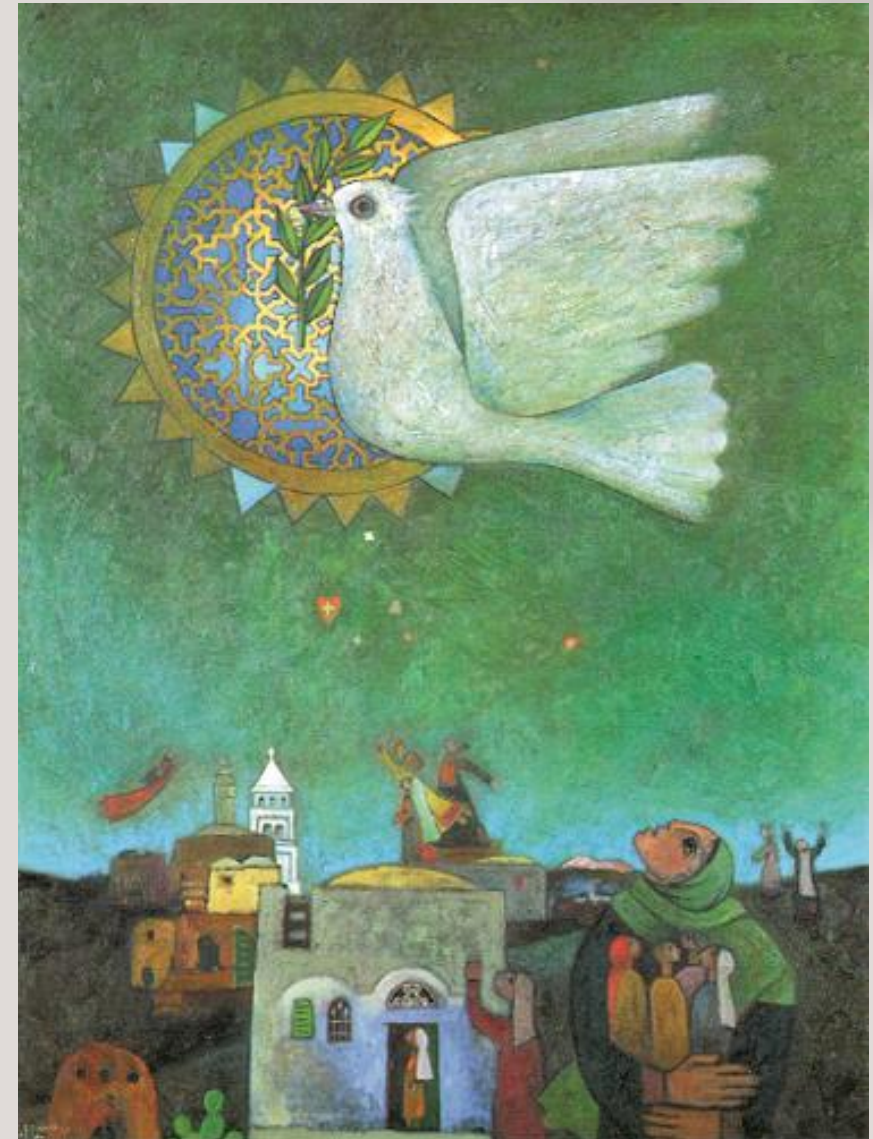


Jeruzsálemi rózsa

Világimanap



A palesztin világimanapi csoport tagjai



Az 1994 évi világimanapra készült műalkotás

Művész és alkotása



Halima Aziz